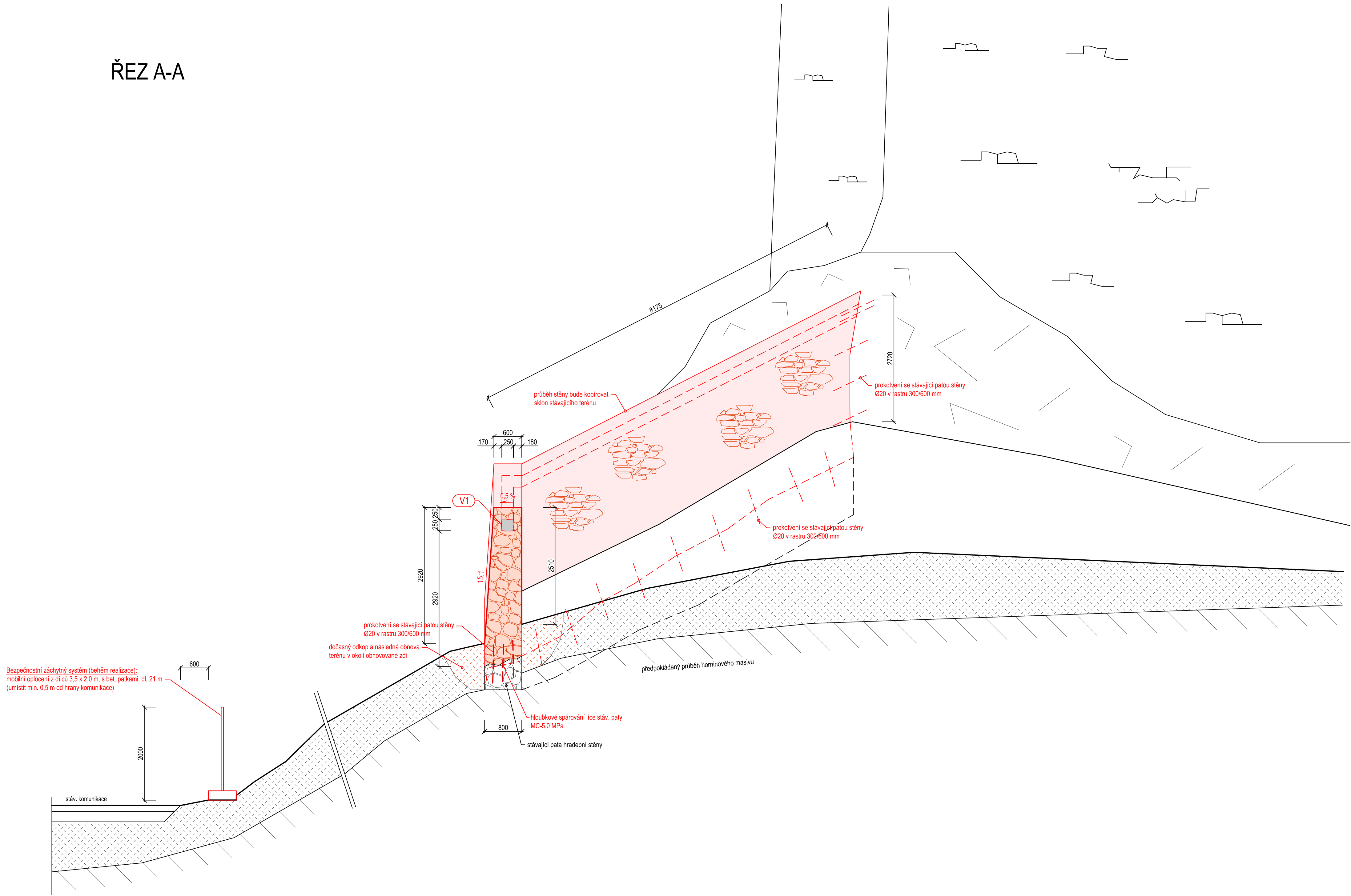


ŘEZ A-A

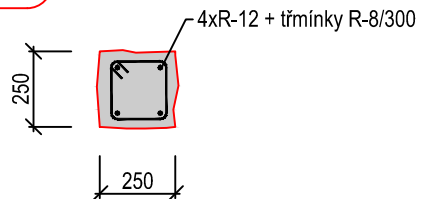


Poznámky:

- SKUTEČNÉ ROZMĚRY KONSTRUKCE JE NUTNO ZAMĚŘIT V PRŮBĚHU REALIZACE PŘÍMO NA STAVENISTI!
- OBNOVA OPĚRNÉ STĚNY BUDE PROVEDENA V JEJÍ PŮVODNÍ LINII - DLE PRŮBĚHU ZACHOVANÉ KAMENNÉ PATY STĚNY. TA BUDE DÚKLADNĚ OČIŠTĚNA A NOVĚ HLOUBKOVĚ VYSPÁROVÁNA.
- DOZDÍVKY BUDOU PROVEDENY Z PŮVODNÍHO KAMENNÉHO MATERIÁLU - Z KAMENE STEJNÉHO DRUHU, BARVY A VELIKOSTI JAKO JE KÁMEN STÁVAJÍCÍ, TZN. POCHÁZejícíHO Z KAMENE NALEZENÉHO POD ZDÍ (NEBO V BLÍZKOSTI ZDÍ), NA MATLU O PEVNOSTI V TLAKU 5,0 MPa. DOZDÍVKY KAVEREN PATY BUDOU KOTVENY KE STÁVAJÍCÍM KONSTRUKCÍM SKRYTÝMI OCELOVÝMI TRNY (Ø20 v rastru 0,3 x 0,6 m na chem. kotvu). PRVKY ZDIVA BUDOU KLADENY VE STEJNÉM SMYSLU, JAKO V OKOLNÍCH ČÁSTECH ZACHOVALÉHO ZDIVA.
- POSTUP SPÁROVÁNÍ ZDIVA:
STÁVAJÍCÍ ZDIVO BUDE DÚKLADNĚ OČIŠTĚNO A NÁSLEDNĚ VYSPÁROVÁNO MALTOU S PEVNOSTÍ V TLAKU 5,0 MPa. MALTA NEBUDE PŘETAHOVÁNA PŘES LÍC KAMENE.
MALTA BUDE OBSAHOVAT TAKOVÉ PŘÍSADEY, ABY VE SVĚM VÝSLEDNĚM (ZASCHLĚM) STAVU BYLA ZABARVENA JAKO OKOLNÍ ZACHOVALÉ MALTOVÉ POJIVO. POVRCH SPÁR BUDE POTE ZDRSNĚN (KARTÁČOVÁNÍM).

DETAIL ZTUŽUJÍCÍCH VĚNCŮ

V1



- krytí: c = 35 mm
- Beton C25/30 XC2
- Ocel B500B (10 505 R)
- Výztuž stýkovat přesahem v minimální délce 60 profilů!

LEGENDA:

- STÁVAJÍCÍ KAMENNÉ ZDIVO
- SANOVANÝ ÚSEK OPĚRNÉ STĚNY
- OBNOVENÝ ZÁSYP OPĚRNÉ STĚNY
- STÁVAJÍCÍ NÁSPY
- PŘEDPOKLÁDANÝ PRŮBĚH HORNINOVÉHO MASIVU
- ODSTRAŇOVANÁ RESP. ZŘÍCENÁ PALISÁDA
- STÁVAJÍCÍ ZÁSYPY

BETON C25/30, XC2 + VÝZTUŽ B500

| | | | | |
|--|---|--------------|------------|-------------|
| AC — projekt, Stavocentrum, Dobšická 12, Znojmo, tel. 515244139 | | | | |
| Projektant | Vypracoval | Č. osvědčení | Stupeň PD: | Projekt |
| Ing. Čeleda | Ing. Holoubek | 2568/92 | Místo: | Znojmo |
| ZŘÍCENINA HRADU CORNŠTEJN CORNŠTEJN - OPRAVA HRADEBNÍ ZDI k.ú. Bílov, parc. č. 68, 509 | | | Formát: | A4 |
| | | | Datum: | 6 / 2024 |
| | | | Měřítko: | Č. výkresu: |
| Investor: | Jihomoravské muzeum ve Znojmě, příspěvková organizace, Přemyslovců 129/8, 66902 Znojmo | | 1 : 50 | 03 |
| Obsah: | ŘEZ A-A | | | |